

## Enveloppen

In dit onderwerp wordt het volgende besproken:

- "Richtlijnen" op pagina 2-31
- "Afdrukken op enveloppen vanuit lade 1" op pagina 2-33
- "Afdrukken op enveloppen vanuit lade 2, 3 of 4" op pagina 2-34

Afdrukken op enveloppen kan vanuit lade 1, 2, 3 of 4, afhankelijk van het type envelop. Zie voor meer informatie over ondersteunde enveloppen: [Documentatie/Afdrukken/Ondersteund papier](#) op de *cd-rom met gebruikersdocumentatie*.

## Richtlijnen

### Enveloppen aanschaffen en bewaren

- Gebruik alleen papieren enveloppen die worden opgegeven in de tabel Ondersteund papier. Correct afdrukken op enveloppen is vooral afhankelijk van de kwaliteit en constructie van de enveloppen.
- Gebruik geen vensterenveloppen, enveloppen met metalen klemmetjes of enveloppen met plakranden met beschermstrips.
- Zorg voor een constante omgevingstemperatuur en relatieve vochtigheidsgraad.
- Bewaar ongebruikte enveloppen altijd in hun oorspronkelijke verpakking om te voorkomen dat ze te droog of vochtig worden. Als dat toch gebeurt, kan het de afdrukkwaliteit negatief beïnvloeden of ertoe leiden dat de enveloppen kreuken. Als enveloppen te vochtig worden, kunnen ze aan elkaar blijven plakken vóór of tijdens het afdrukken.
- Leg een zwaar boek op de enveloppen om 'belletjes' uit de enveloppen te verwijderen voordat u ze in de printer plaatst.
- Tijdens het afdrukken kunnen er kreukels of deuken in de enveloppen ontstaan.

Ga naar [Documentatie/Afdrukken/Ondersteunde papiersoorten](#) op de *cd-rom met gebruikersdocumentatie* voor meer informatie over papiersoorten, -gewichten en -grootten.

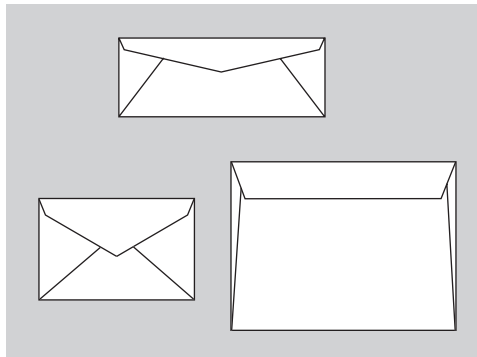
### Het afdrukken voorbereiden

Volg de volgende richtlijnen als er geen inkt op en rondom de naden van de enveloppen zit:

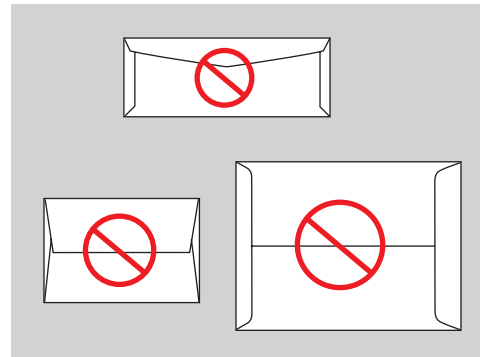
- Zet de tekst op een andere plaats op de envelop.
- Gebruik een andere envelopstijl.
- Gebruik lichtere enveloppen.

Als u op enveloppen met een aangepast formaat afdrukt:

- Gebruik enveloppen met diagonale naden, niet met zijnaden.



8400-088



8400-089

### Opmerking

Enveloppen met naden op de zijkanten en achterkleppen kunnen vast komen te zitten.

- Gebruik lichtere enveloppen.
- Selecteer in het printerstuurprogramma de afdrukkwaliteit **Uitgebreid**. Zie voor meer informatie: [Documentatie/Afdrukken/Afdrukopties](#) aanpassen op de *cd-rom met gebruikersdocumentatie*.

### Let op

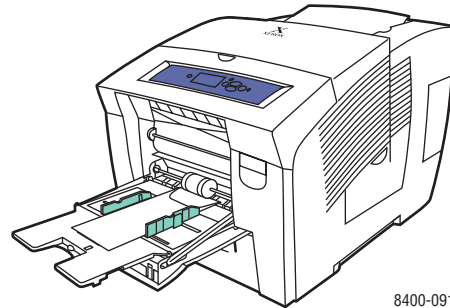
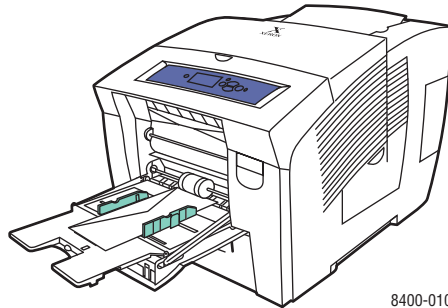
Gebruik nooit enveloppen met vensters, metalen klemmetjes of plakranden met beschermstrips. Deze kunnen de printer beschadigen. Beschadigingen die het gevolg zijn van het gebruik van niet-ondersteunde enveloppen vallen niet onder de garantie, serviceovereenkomst of volle-tevredenheidsgarantie van Xerox.

### Opmerking

De volle-tevredenheidsgarantie van Xerox is beschikbaar in de Verenigde Staten en Canada. Buiten de VS en Canada kunnen andere garantievoorwaarden gelden. Neem voor meer informatie contact op met uw plaatselijke vertegenwoordiger. (Deze garantie geldt niet voor klanten van het Free Color Printer-programma.)

## Afdrukken op enveloppen vanuit lade 1

1. Plaats als volgt enveloppen in lade 1:
  - **Enveloppen met zijkleppen:** plaats de enveloppen met de **klep bovenop** en aan de linkerkant van de printer.
  - **Enveloppen met achterkleppen:** als de achterklep uitsteekt, sluit u de klep zonder deze dicht te plakken voor u de enveloppen in de lade plaatst. Plaats de enveloppen met de **klep bovenop** en tegen de rollers gedrukt.

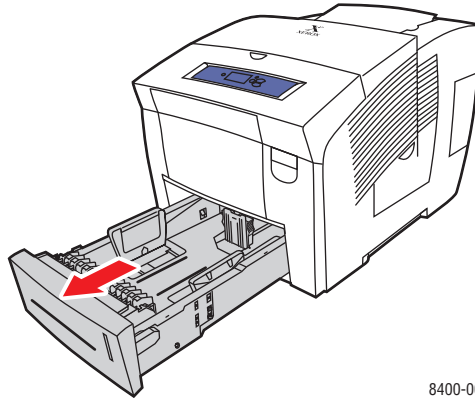


2. Duw de papiergidsen tegen de zijkant van de enveloppen.
3. Druk op de knop **OK** op het voorpaneel van de printer als het juiste type envelop is ingesteld.
  - a. Als niet het juiste type envelop is ingesteld, selecteert u **Wijzigen** en drukt u op de knop **OK**.
  - b. Selecteer het envelopformaat en druk op de knop **OK**.
  - c. Selecteer **Normaal papier** en druk op de knop **OK** om de keuze op te slaan.
4. Selecteer in het printerstuurprogramma het papierformaat of lade 1 als de papierbron.

Zie voor meer informatie: [Documentatie/Afdrukken/Eenvoudige afdruktaken](#) op de *cd-rom met gebruikersdocumentatie*.

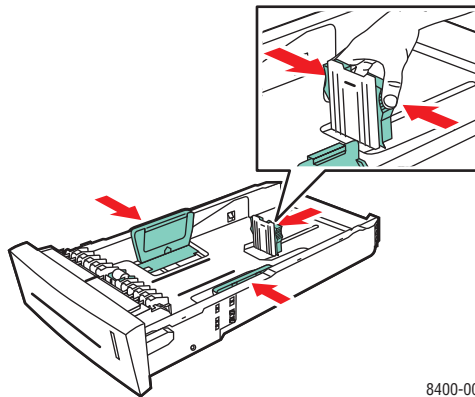
## Afdrukken op enveloppen vanuit lade 2, 3 of 4

1. Trek de lade helemaal uit de printer.



8400-002

2. Pas de papiergeidsen aan het envelopformaat aan.
  - Druk tegen de zijkant van de lengtegids en schuif de gids tot de pijl op de gids het juiste envelopformaat aanwijst en de gids vastklikt.
  - Schuif de zijgidsen tot de pijlen op de gidsen het juiste envelopformaat aangeven en de gidsen vastklikken.

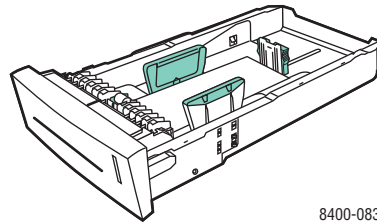


8400-004

### Opmerking

Ook als de papiergeidsen goed zijn ingesteld, kan er een kleine kier tussen de enveloppen en de gidsen zitten.

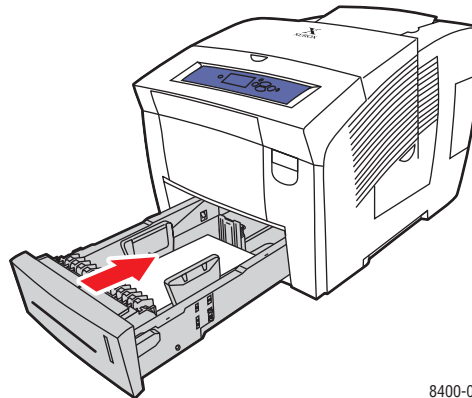
3. Plaats de enveloppen in de lade met de **klep naar beneden** en aan de linkerkant van de printer.



**Opmerking**

Laad het papier niet boven de vullijn in de lade.

4. Schuif de lade in de sleuf en duw de lade volledig naar de achterkant van de printer.



5. Ga als volgt te werk op het voorpaneel van de printer:
  - a. Selecteer **Printerinstellingen** en druk op de knop **OK**.
  - b. Selecteer **Instellingen papierverwerking** en druk op de knop **OK**.
  - c. Selecteer **Papiertype lade 2, 3 of 4** en druk op de knop **OK**.
  - d. Selecteer **Normaal papier** en druk op de knop **OK** om de keuze op te slaan.
6. Selecteer in het printerstuurprogramma de gewenste lade of papiersoort als papierbron.

Zie voor meer informatie: [Documentatie/Afdrukken/Eenvoudige afdruktaken](#) op de *cd-rom met gebruikersdocumentatie*.